



فعال کردن قسمت آب و هوا در 8 windows

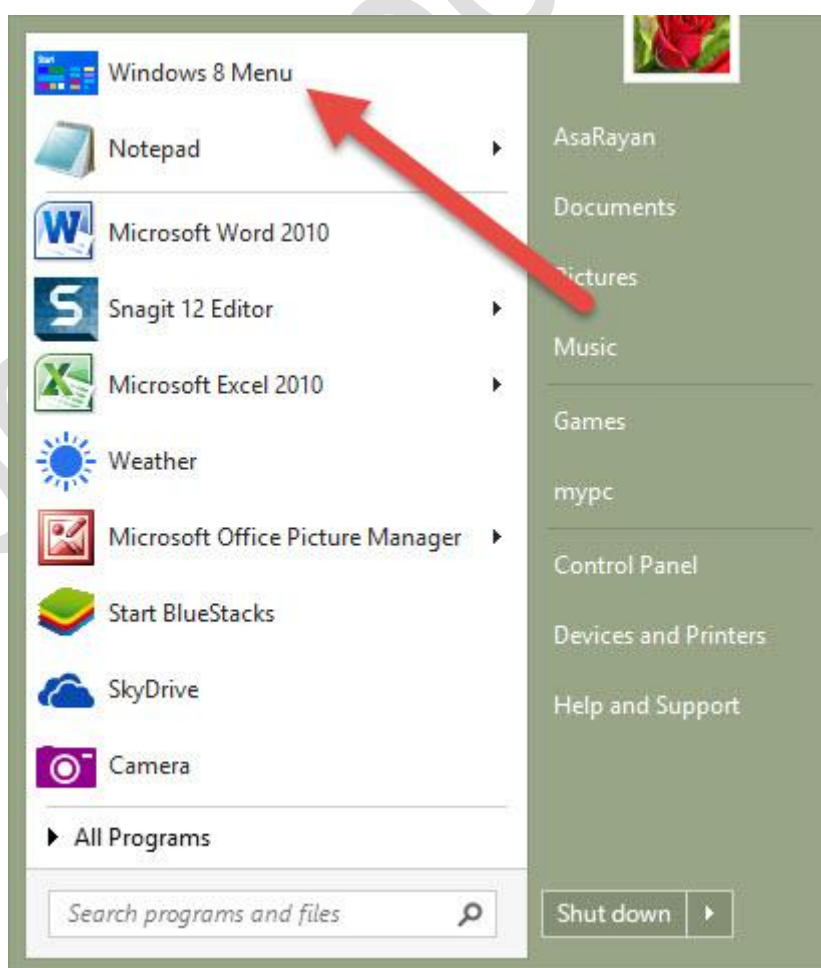
تعداد صفحات: ۴

تهیه کننده: مهندس شهربانو دوستی

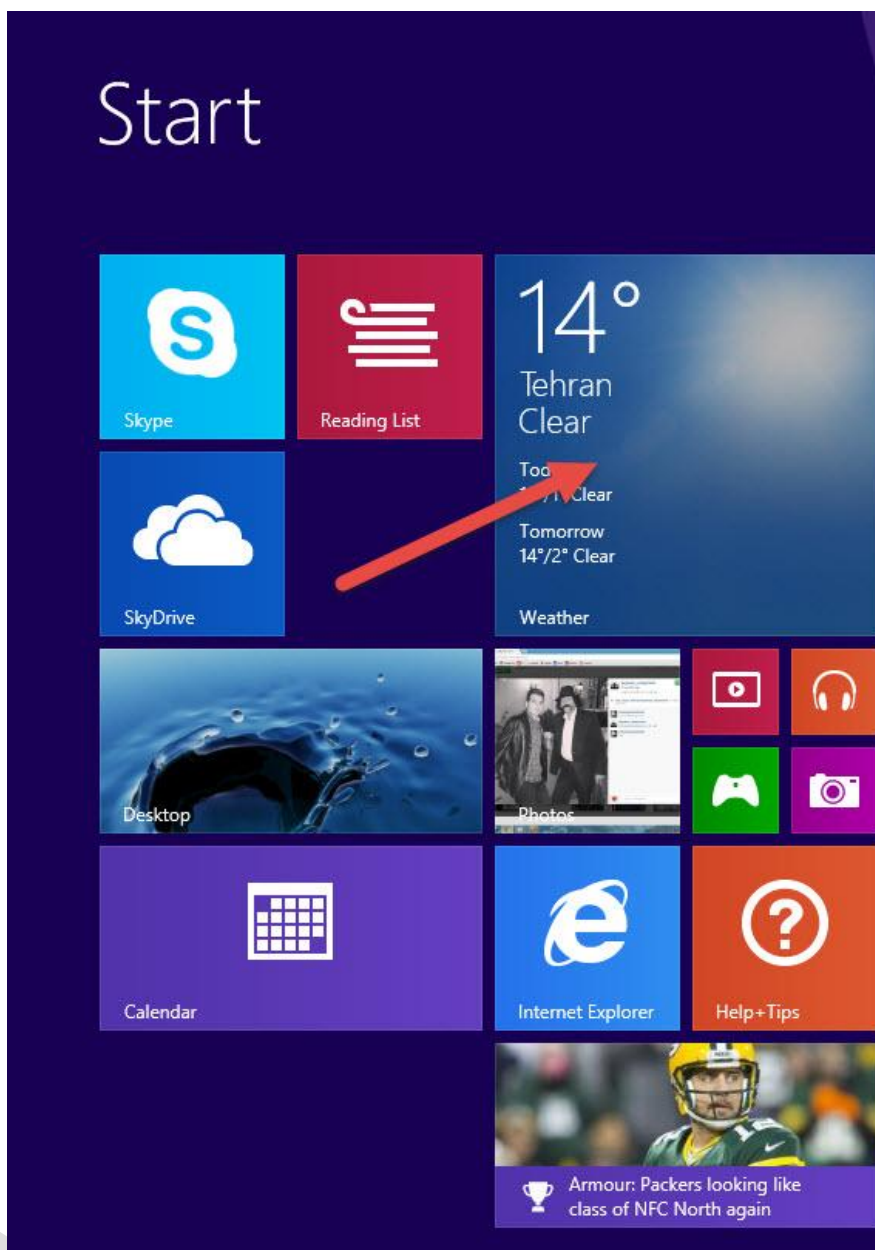
اگر جزو کاربران هستید که وضعیت آب و هوایی برای شما مهم است و دوست دارید قبل از خارج شدن از منزل بدانید آب و هوای منطقه شما در ۲۴ ساعت آینده به چه صورت است این آموزش را دنبال نمایید.

Windows 8 قابلیت هواشناسی یا weather برای کاربران خود فعال کرده است که بسیار دقیق و دارای امکانات مختلفی از قبیل مکان یابی، اندازه گیری میزان بارش ماهانه، مشخص کردن دما هر يك ساعت و امکانات ديگر می باشد. برای استفاده از این ویژگی حتما باید به اینترنت متصل شده باشید. وضعیت آب و هوایی و دمایی که توسط weather نمایش داده می شود بسیار دقیق و کاربردی می باشد. برای اینکه مطمئن شوید دمای نمایش داده شده صحیح است از سایت یاهو استفاده کنید و دمای weather را با سایت یاهو یك مقایسه اجمالی کنید.

برای فعال کردن ابتدا باید وارد قسمت windows 8 menu بشوید



برنامه‌ی weather را یافته و اجرا کنید.



در صفحه اجرا شده نام مکان خود را وارد کنید .

Enter Location

پس از مشخص کردن مکان مورد نظر میتوانید از این برنامه استفاده کنید .

مکان شما شناسایی نشد. مکان خود را بصورت دستی وارد کنید.

وضعیت آب و هوای MSN

پیش بینی ساعتی

ساعت

۱۸:۳۰
۱۹:۳۰
۲۰:۳۰
۲۱:۳۰
۲۲:۳۰
۲۳:۳۰
۰۰:۳۰
۰۱:۳۰
۰۲:۳۰
۰۳:۳۰
۰۴:۳۰
۰۵:۳۰
۰۶:۳۰
۰۷:۳۰

۹°C
صاف
مانند ۹°
WDT

باد: ۰ ک.متر/ساعت
رطوبت: ۲۱٪
نقطه شبنم: ۰.۳°C

قابلیت خروج: ۲۰ کیلومتر
شماره: ۱۰۲۳ میلی بار
شاخص UV: ۰ (کم)

| روز | دوشنبه ۱۷ | یکشنبه ۱۶ | شنبه ۱۵ | جمعه ۱۴ | پنجشنبه ۱۳ | چهارشنبه ۱۲ |
|----------|-----------|-----------|---------|--------------|------------|-------------|
| آب و هوا | ☁ | ☁ | ☀ | ☀ | ☀ | ☀ |
| دما | ۱۸°/۶° | ۱۸°/۷° | ۱۶°/۶° | ۱۳°/۳° | ۱۰°/۳° | ۱۴°/۰° |
| وضعیت | ابر | ابر | صاف | تا بخشی ابری | صاف | صاف |
| بارش | ۰ | ۰ | ۰ | ۰ | ۰ | ۰ |

آخرین به روز رسانی چهارشنبه، ۱۳ تاسیس ۲۰۱۴ ۱۷:۲۱

beyamooz.com