



غیر فعال کردن درخواست پسورد در حالت Sleep

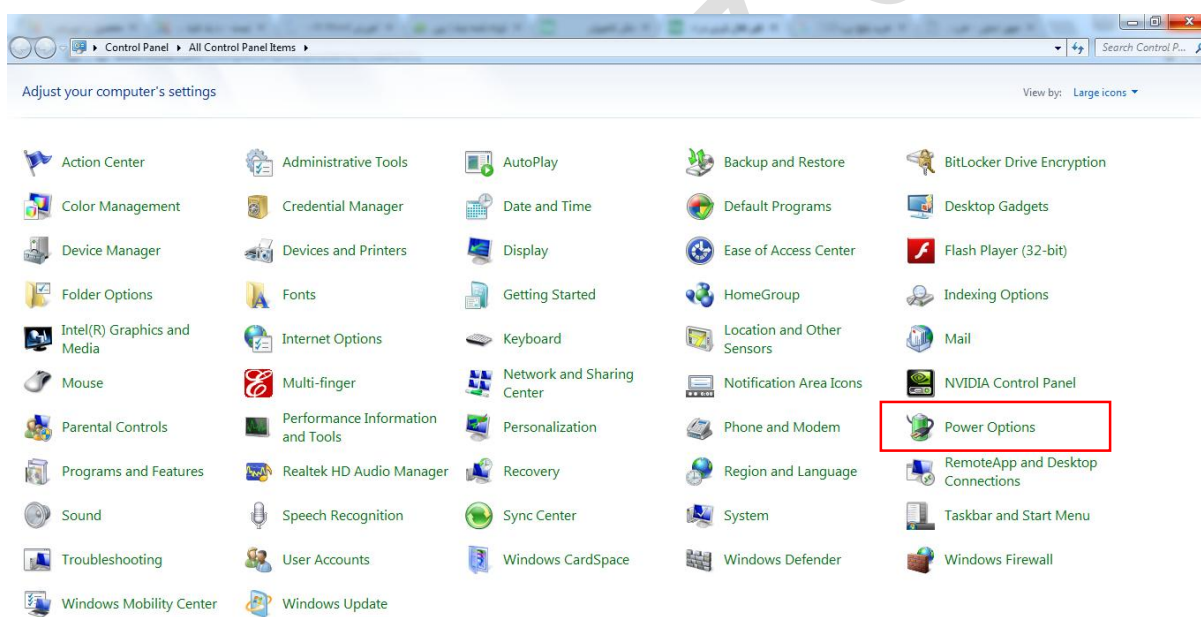
تعداد صفحات: ۴

تهیه کننده: مهندس شهربانو دوستی

beyarnoo7.ir

شاید شما هم از آن دسته کاربرانی باشید که برای سیستم خود یک رمز عبور انتخاب کرده باشید. انجام این کار باعث میشود که امنیت سیستم شما بیشتر شود اما گاهی این رمز عبور دست و پاگیر میشود به عنوان مثال شما سیستم خود را از حالت sleep روشن کرده اید، در این هنگام سیستم از شما درخواست رمز عبور میکند و این موضوع زیاد خوشایند نیست. در این آموزش شما خواهید آموخت که چگونه می توان درخواست رمز عبور را در حالت Sleep غیر فعال نمایید.

۱. برای این کار ابتدا Control Panel را باز کنید و گزینه Power Option را انتخاب کنید.



۲. سپس از کادر باز شده بر روی گزینه Require a password on wakeup کلیک کنید.

Control Panel Home

- Require a password on wakeup**
- Choose what the power buttons do
- Choose what closing the lid does
- Create a power plan
- Choose when to turn off the display
- Change when the computer sleeps
- Power4Gear Hybrid

### Select a power plan

Power plans can help you maximize your computer's performance or conserve selecting it, or choose a plan and customize it by changing its power settings. [I plans](#)

Plans shown on the battery meter

- Power4Gear Entertainment  
Power4Gear Entertainment
- Power4Gear High Performance  
Power4Gear High Performance
- Power4Gear Battery Saving  
Power4Gear Battery Saving

Show additional plans

۳. پس از انجام این کار برای شما کادری شبیه به تصویر زیر باز میشود. از این کار شما باید گزینه Don't require a password را در حالت فعال قرار دهید و بر روی **Save changes** کلیک کنید

#### Define power buttons and turn on password protection

Choose the power settings that you want for your computer. The changes you make to the settings on this page apply to all of your power plans.

##### Power and sleep buttons and lid settings

	On battery	Plugged in
When I press the power button:	Sleep	Sleep
When I press the sleep button:	Sleep	Sleep
When I close the lid:	Hibernate	Hibernate

##### Password protection on wakeup

- Require a password (recommended)**  
When your computer wakes from sleep, no one can access your data without entering the correct password to unlock the computer. [Create or change your user account password](#)
- Don't require a password**  
When your computer wakes from sleep, anyone can access your data because the computer isn't locked.

Save changes

Cancel