

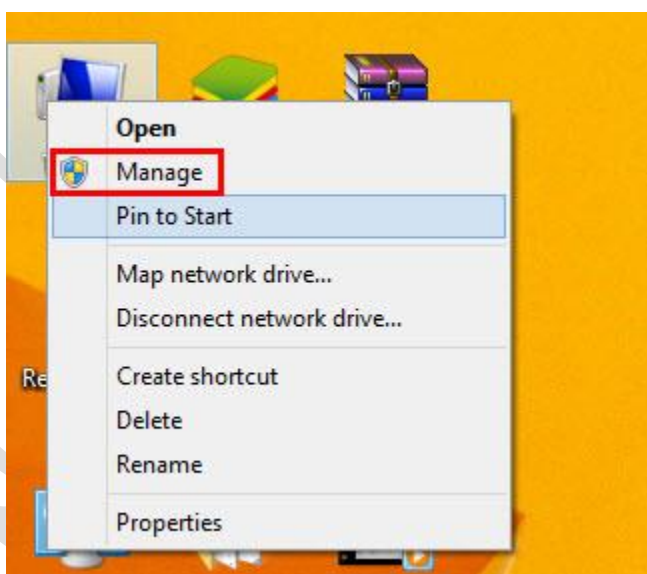


بهترین روش فرمت فلش مموری

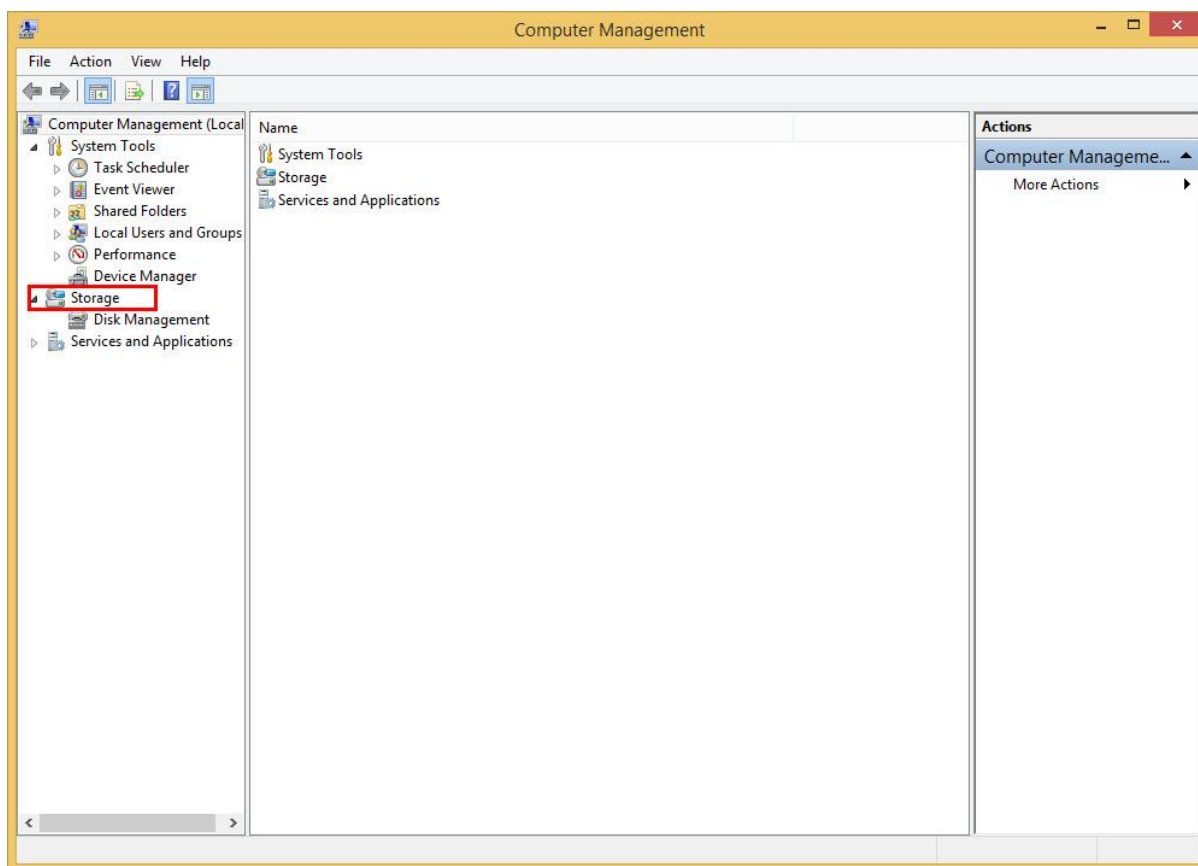
تعداد صفحات: ۵

تهیه کننده: مهندس شهربانو دوستی

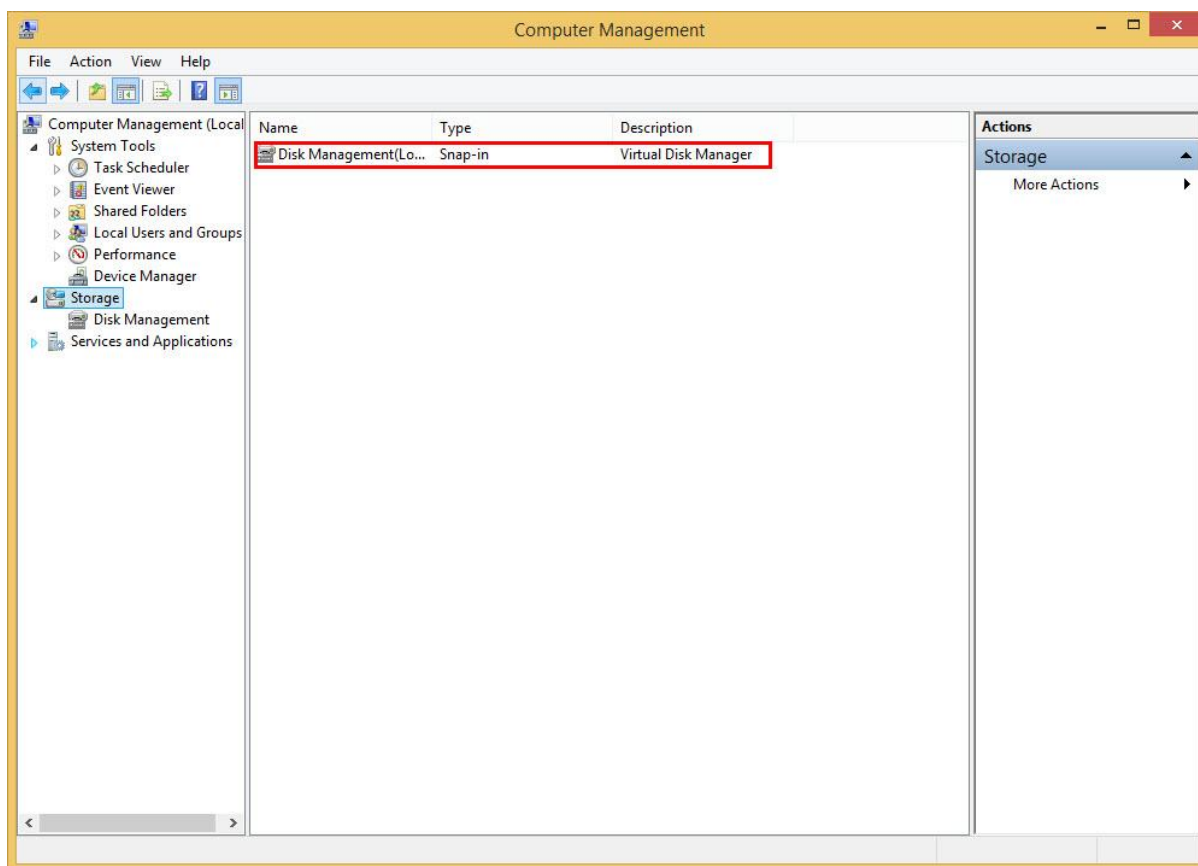
گاهی وقت ها فلش ها و کارت حافظه ها به روش عادی فرمت نمی شوند و در واقع ویندوز برای شما پیغامی مبنی بر “Windows was unable to complete the format” برای شما به نمایش در می آورد. در این مقاله به شما آموزش می دهم که چگونه به راحتی بتوانید با انجام چندین عملیات بتوانید فایل فلش را فرمت کنید. ابتدا بر روی آیکون “My computer” کلیک راست کنید سپس گزینه ی “Manage” کلیک کنید.



پس از وارد شدن به بخش “Computer Management” از سمت چپ صفحه گزینه ی “Storage” را انتخاب کنید. تا در صفحه ی مربوطه درایوهای موجود را تماشا کنید.



در بعضی از مواقع ممکن است که از برنامه‌ی خاصی استفاده می‌کنید که باعث نمایش ایکون جدیدی به نام "Disk management" می‌شود در این حالت شما باید بر روی آن کلیک کنید تا وارد صفحه‌ی مورد نظر شوید.



در صفحه‌ی افتتاح شده تمامی درایو‌ها و فلش‌ها متصل و موجود در سیستم برای شما به نمایش درمی‌آید.

بر روی فلش موردنظر کلیک راست کنید و گزینه‌ی "New Volume" یا "Extend Volume" را انتخاب کنید تا برنامه پیغامی مبنی بر درخواست فرمت از شما کند، با انتخاب فرمت Fat 32 می‌توانید به راحتی این مشکل را حل کنید.

The screenshot shows the Windows Computer Management console with the Disk Management section selected. The main pane displays a table of volumes, and the bottom pane shows a detailed view of the disks.

Volume	Layout	Type	File System	Status	C
(C:)	Simple	Basic	NTFS	Healthy (Boot, Page File, Crash Dump, Primary Partition)	97.31
(D:)	Simple	Basic	NTFS	Healthy (Primary Partition)	135.23
(F:)	Simple	Basic	FAT	Healthy (Primary Partition)	3.77
System Reserved	Simple	Basic	NTFS	Healthy (System, Active, Primary Partition)	350

Disk	Details			
Disk 0 Basic 232.88 GB Online	<table border="1"> <tr> <td>System Reser 350 MB NTFS Healthy (Syster</td> <td>(C:) 97.31 GB NTFS Healthy (Boot, Page File, Crash I</td> <td>(D:) 135.23 GB NTFS Healthy (Primary Partition)</td> </tr> </table>	System Reser 350 MB NTFS Healthy (Syster	(C:) 97.31 GB NTFS Healthy (Boot, Page File, Crash I	(D:) 135.23 GB NTFS Healthy (Primary Partition)
System Reser 350 MB NTFS Healthy (Syster	(C:) 97.31 GB NTFS Healthy (Boot, Page File, Crash I	(D:) 135.23 GB NTFS Healthy (Primary Partition)		
Disk 1 Removable 3.77 GB Online	<table border="1"> <tr> <td>(F:) 3.77 GB FAT Healthy (Primary Partition)</td> </tr> </table>	(F:) 3.77 GB FAT Healthy (Primary Partition)		
(F:) 3.77 GB FAT Healthy (Primary Partition)				
CD-ROM 0 DVD (E:)	No Media			

Legend: ■ Unallocated ■ Primary partition