



دسترسى به كامپيوتر ديگر از كامپيوتر خودتان

تعداد صفحات: ۲۴

تهيه کننده: مهندس شهربانو دوستى

beyarino

تا به حال ارزو داشتید که بتونید به فایل های کاری روی کامپیوتر شخصیتون در محل کار دسترسی داشته باشید؟

تا به حال به گزارش یا فایلی روی کامپیوتر شخصیتون زمانی که سر کلاس بودید نیاز داشتید؟

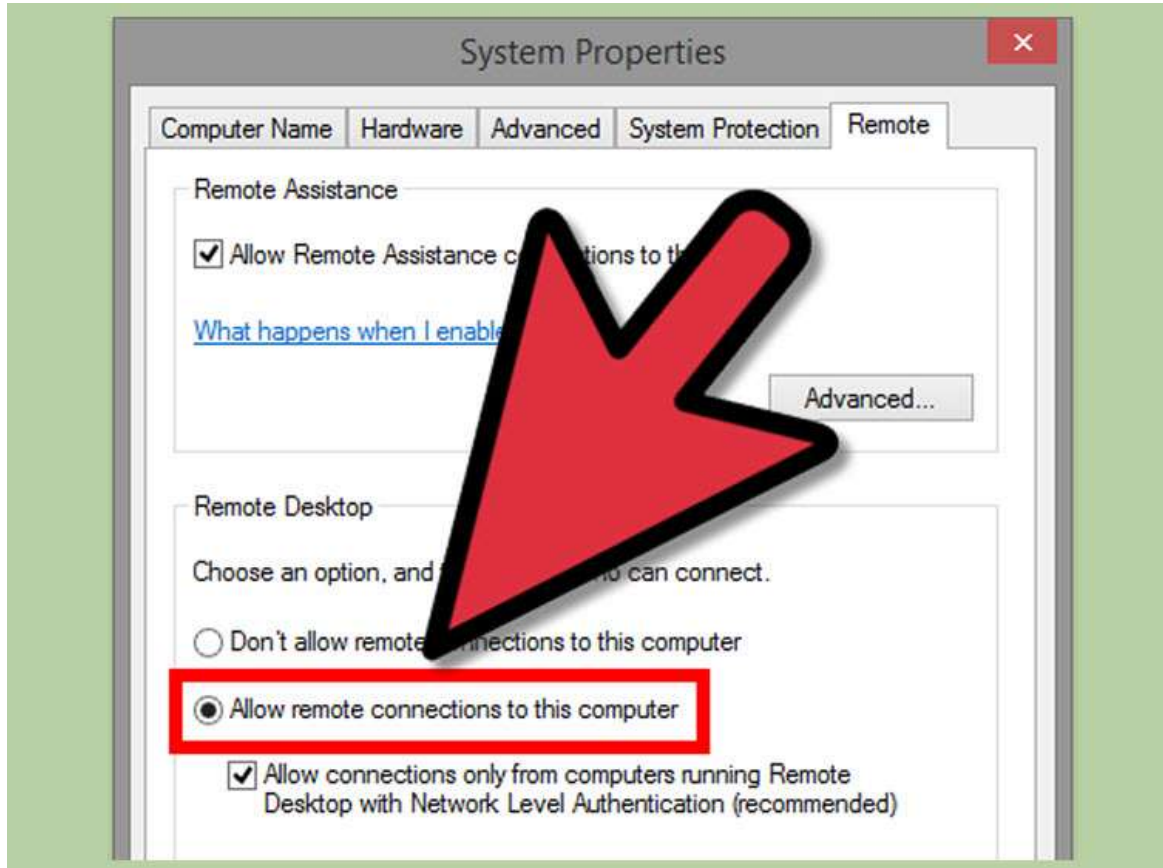
شما می تونید کامپیوترتون رو به گونه ای پیکر بندی کنید که از هر نقطه جهان بتونید به اون دسترسی داشته باشید.

راه های مختلفی برای این کار وجود داره از جمله استفاده از ابزارها، دانلود برنامه ها و همچنین استفاده از مرورگرها.

در این آموزش این روش ها را با هم بررسی خواهیم کرد.

beyamoolz.com

۱- کنترل از راه دور ویندوز



Remote Desktop را بر روی کامپیوتری که میخواهید به آن دسترسی داشته باشید فعال کنید.

برای دسترسی به کامپیوتر مورد نظر بایستی Remote Desktop را بر روی ویندوز کامپیوتر فعال نمایید. شما می توانید آن را بر روی نسخه های XP، ویستا، ۷ و ۸ اجرا کنید.

این روش نیازمند این است که کامپیوتری که میخواهید با استفاده از روتر یا vpn به آن دسترسی داشته باشید در داخل یک شبکه قرار داشته باشد.

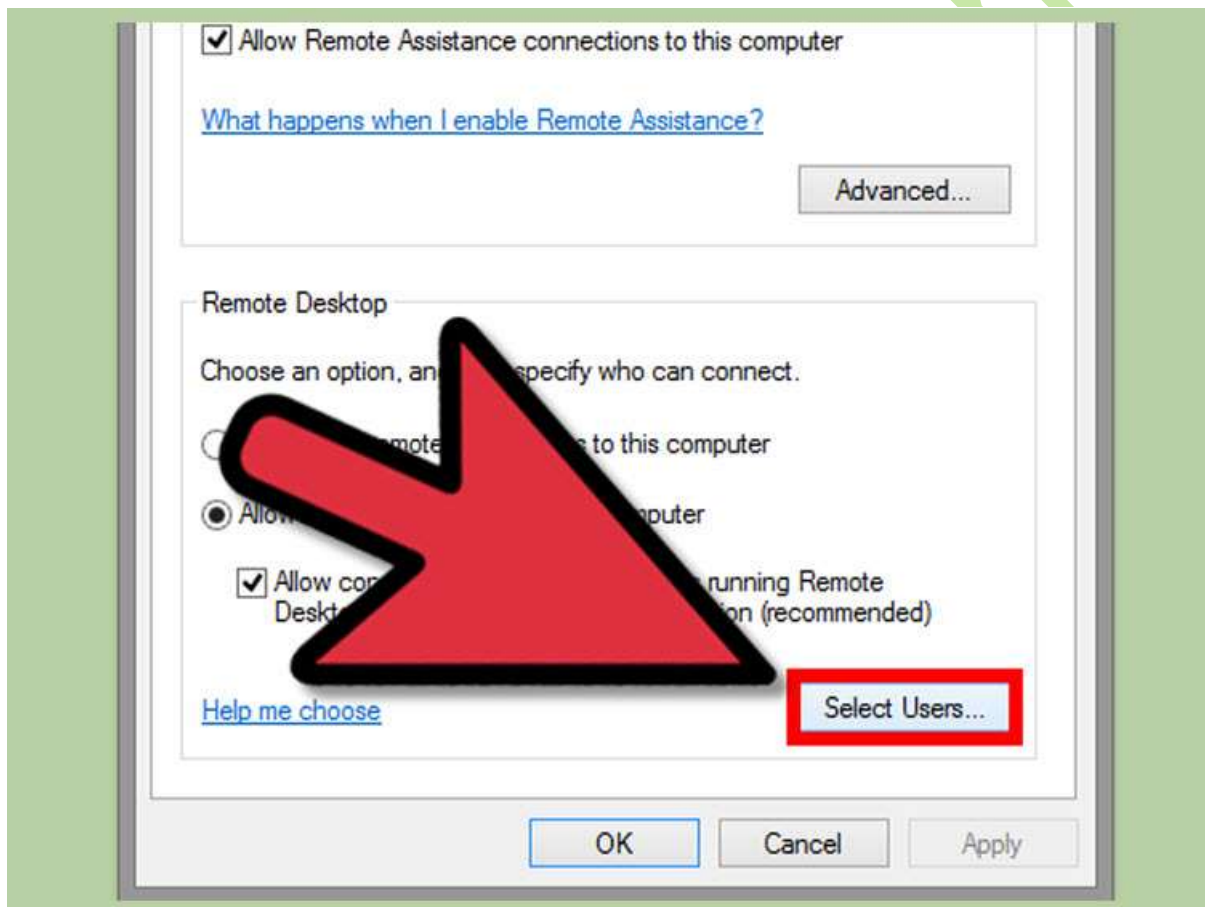
کلید ویندوز از صفحه کلید را فشار دهید تا منوی استارت برای شما نشان داده شود، یا اینکه میتوانید بر روی دکمه استارت کلیک کنید تا این منو را مشاهده

نمایید. از این منو کنترل پنل را انتخاب کرده و در داخل پنجره کنترل پنل بر روی System and Security و سپس System کلیک کنید.

بر روی لینک Remote settings در سمت چپ پنجره کلیک کنید.

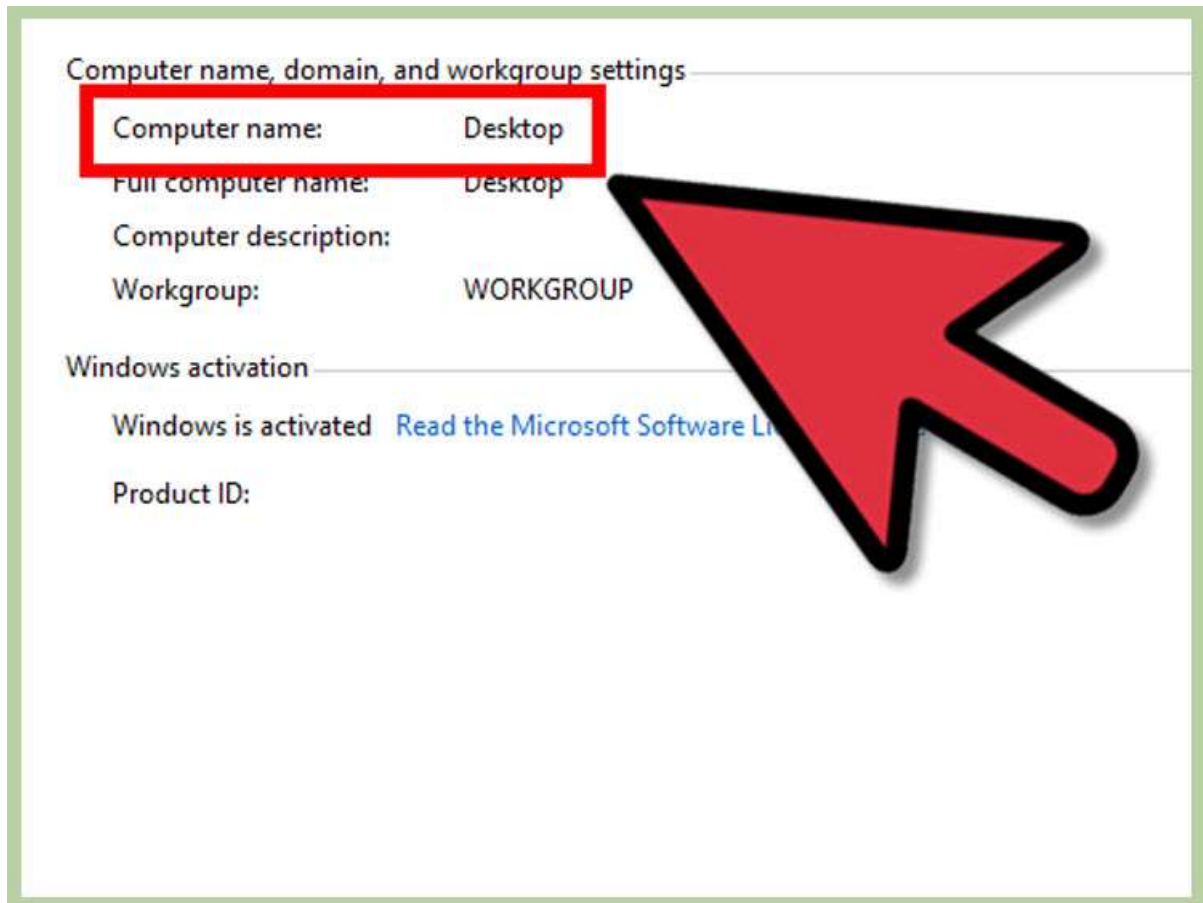
بر روی جعبه Allow remote connections to this computer کلیک کنید. برای اعمال تنظیمات پیشرفته تر مثل مدت زمان این دسترسی بر روی Advanced

کلیک کنید.



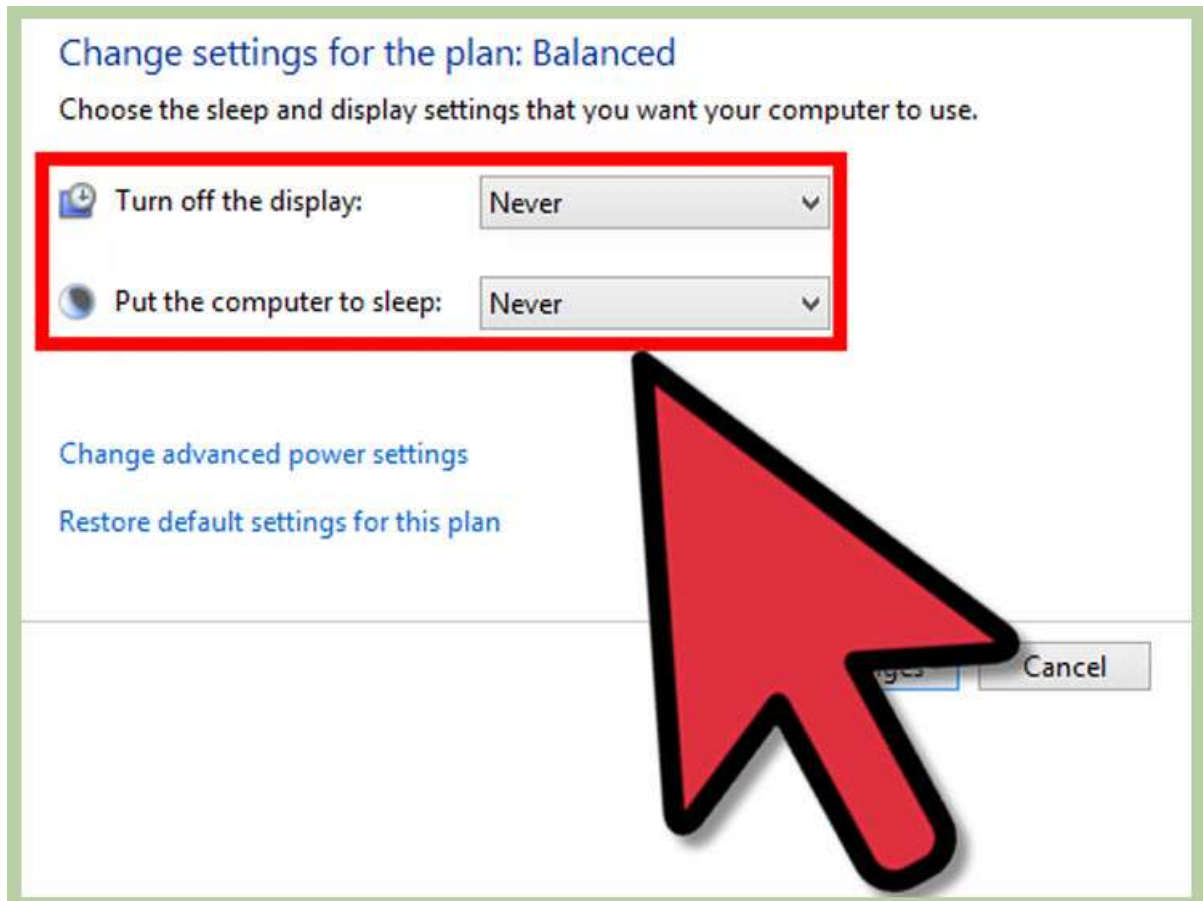
اضافه کردن کاربران

شما نیاز دارید تا مشخص کنید چه کسانی می توانند به سیستم دسترسی داشته باشند. برای انجام این کار بر روی Select Users کلیک کنید و سپس بر روی دکمه Add کلیک کرده و کاربران مورد نظر را انتخاب نمایید.



نام سیستم را پیدا کنید.

زمانی که به کامپیوتر متصل می شوید باید نام سیستم را بدانید. برای انجام اینکار کافی است که بر روی کلید ویندوز کلیک کنید و آن را نگه دارید عبارت موجود در Computer name نام کامپیوتر شماست.



غیر فعال کردن حالت sleep

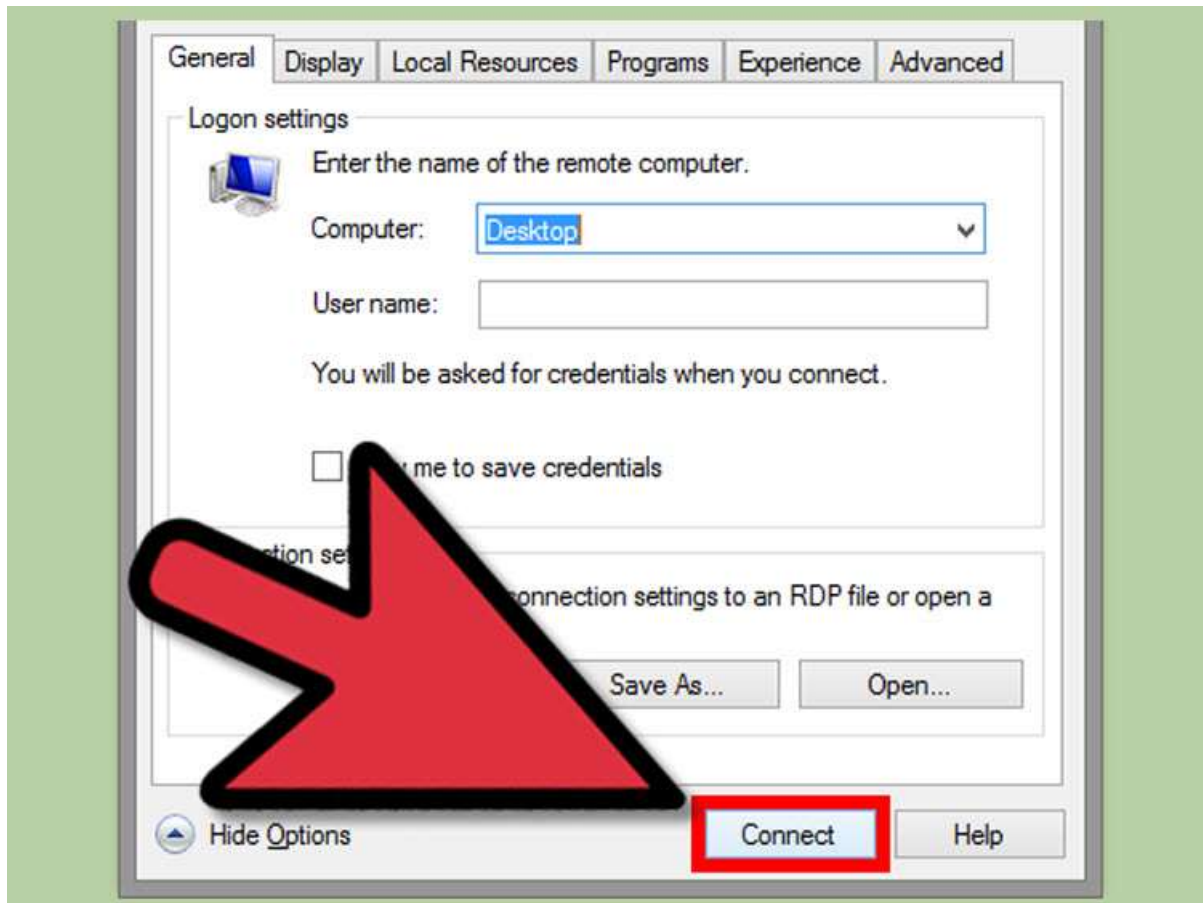
زمانی که سیستم در حالت Hibernate و sleep قرار دارد نمی توان به آن متصل شد. در صورتی که میخواهید دسترسی ریموت به سیستم داشته باشید این حالت ها را غیر فعال کنید.

کنترل پنل را باز کرده و Power Options را انتخاب نمایید.

در صورتی که حالت نمایش را تغییر دهید ایکن آن را خواهید دید.

بر روی گزینه Change plan settings کلیک کنید.

Sleep و Hibernate را بر روی Never تنظیم کنید. در انتها بر روی "Save changes" کلیک کنید تا تغییرات ذخیره شود.



اتصال به کامپیوتر

به کامپیوتری که می‌خواهید از آن برای اتصال به کامپیوتر دیگر استفاده کنید لاگین کنید. عبارت remote desktop connection را در کادر جستجو وارد کنید سپس بر روی آن کلیک کرده تا باز شود.

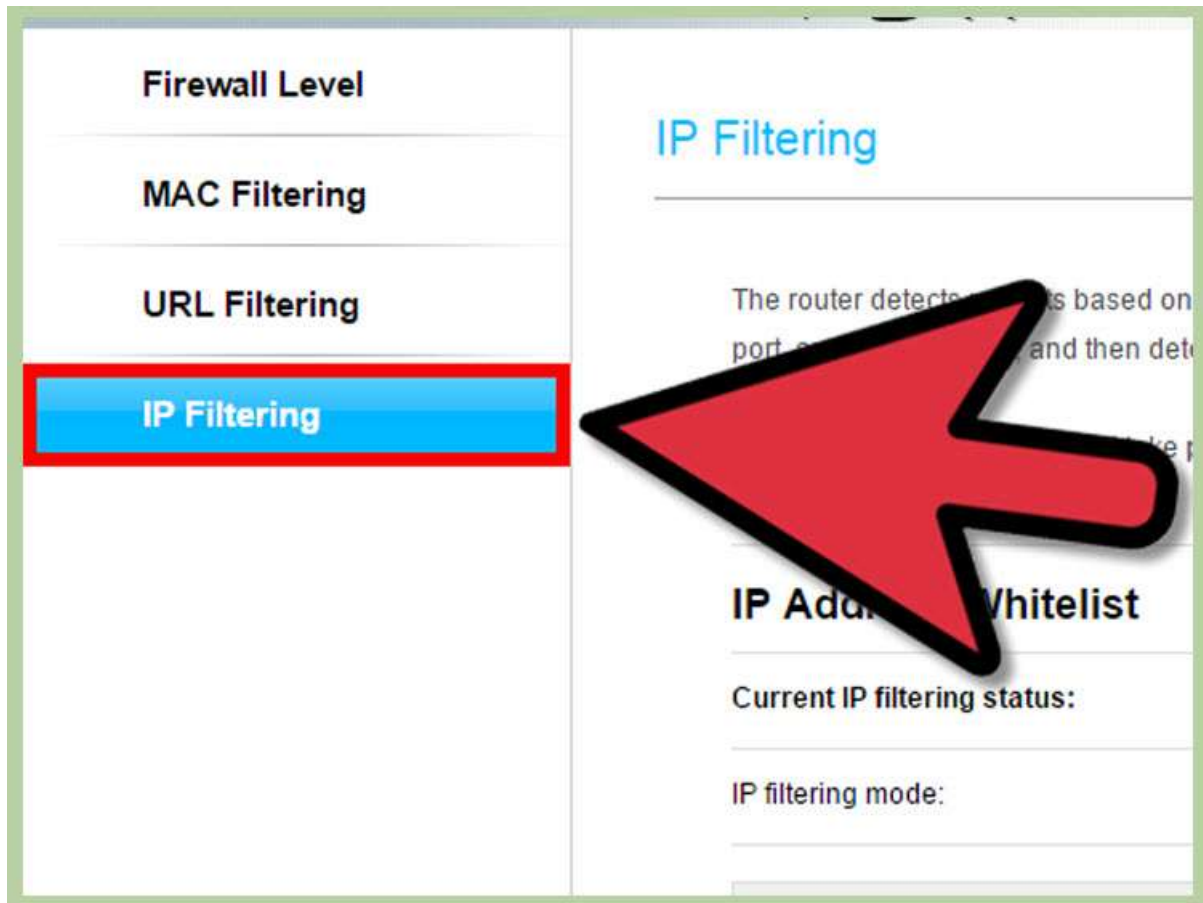
نام کامپیوتری که می‌خواهید به آن متصل شوید را وارد نمایید.

نام کاربری که می‌خواهید با آن متصل شوید را وارد نمایید.

بر روی گزینه Show options کلیک کنید تا گزینه‌های پیشرفته‌تر اتصال نمایش داده شود.

شما می‌توانید از این گزینه‌ها برای دسترسی به کیفیت بالاتر، پیکربندی صدا و صفحه نمایش استفاده کنید.

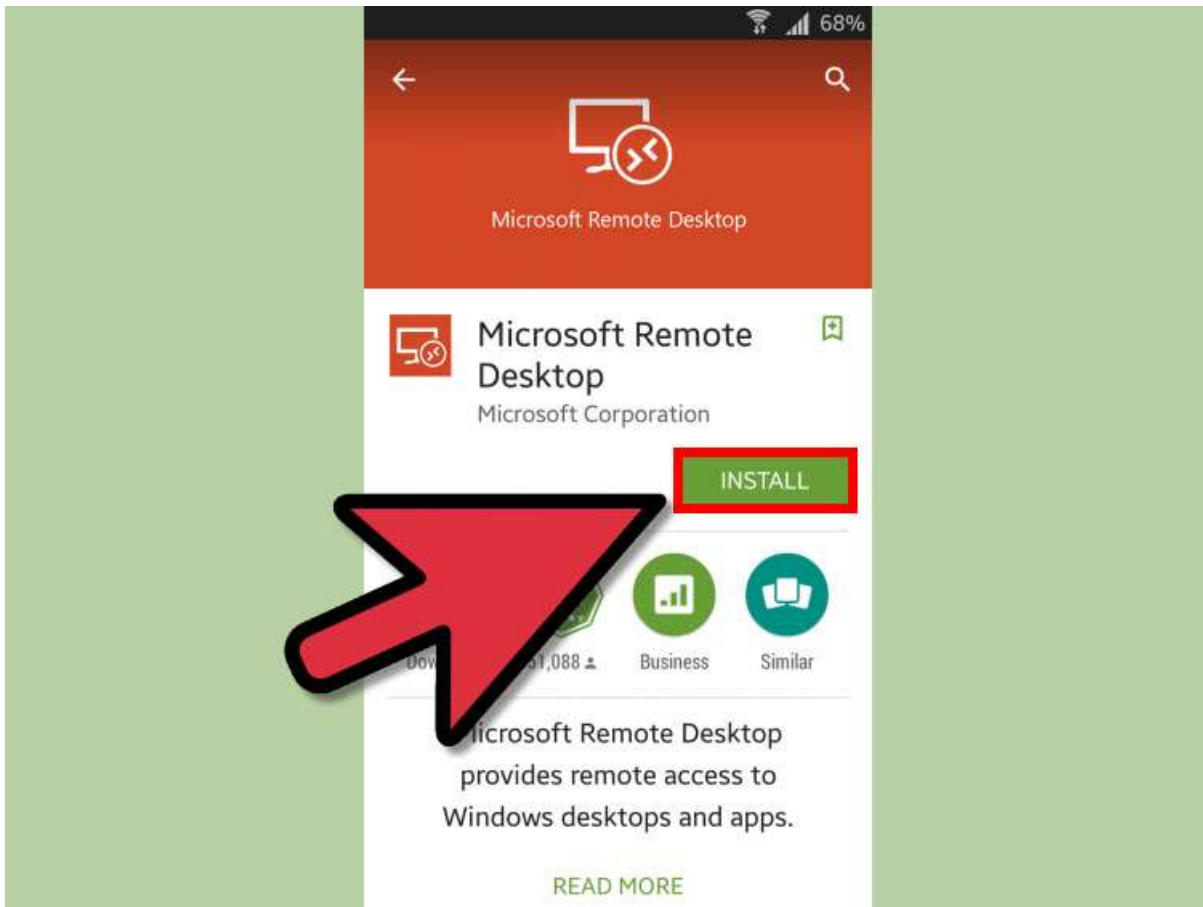
بر روی Connect کلیک کنید تا اتصال برقرار شود، زمانی که اتصال برقرار شد صفحه دسکتاپ کامپیوتر مورد نظر برای شما قابل مشاهده خواهد بود.



باز کردن پرت ۳۳۸۹ برای امکان برقرار کردن ارتباط از راه اینترنت در صورتی که میخواهید اتصال را از طریق بستر اینترنت بدون استفاده از vpn داشته باشید بایستی پورت ۳۳۸۹ را در کامپیوتری که میخواهید به آن متصل شوید باز کنید. دسترسی از طریق بستر اینترنت به این معنی است که هر کسی می تواند به کامپیوتر شما دسترسی پیدا کند به همین دلیل بایستی یک رمز عبور قوی برای آن انتخاب کنید.

زمانی که پورت ۳۳۸۹ را باز کردید امکان اتصال با استفاده از ادرس ای پی public را خواهید داشت.

به یاد داشته باشید شما ادرس ای پی سیستمی که می خواهید به آن متصل شوید را نیاز دارید.



اتصال به ریموت دسکتاپ با استفاده از گوشی های هوشمند یا تبلت در صورتی که شما ویندوز ۸ و یا ۸.۱ را داشته باشید می توانید با استفاده از آپ official Microsoft در ios و اندروید به ریموت دسکتاپ خود دسترسی داشته باشید.

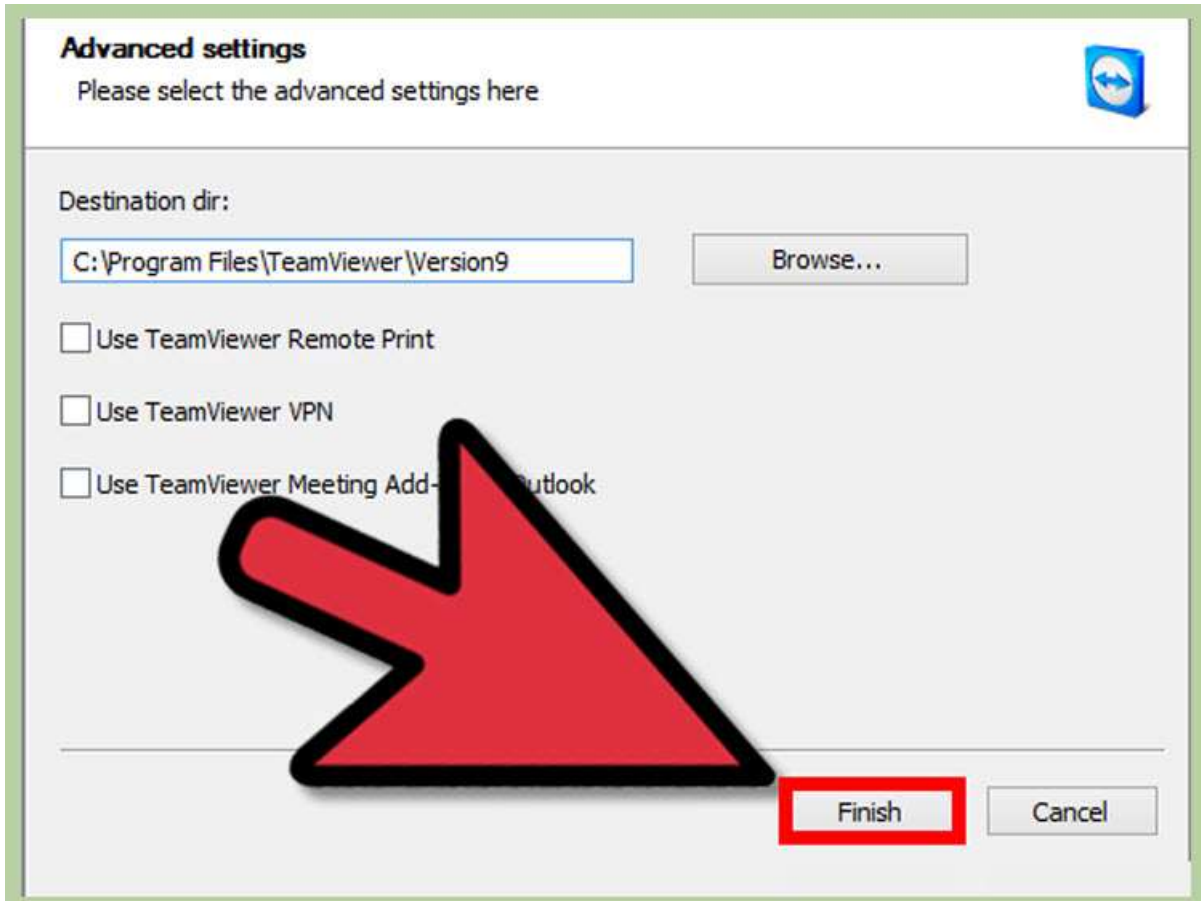
۲- روش دوم استفاده از TeamViewer

The screenshot shows the TeamViewer website interface. At the top, there are four buttons for different operating systems: Windows, Mac, Linux, and Mobile. Below these, the text reads "TeamViewer full version - Windows". A small screenshot of the TeamViewer software interface is shown on the left. To the right, the text says "All-In-One: TeamViewer full version" and "This recommended download can establish connections as well as wait for incoming connections - one convenient solution for everything." A red box highlights the "Download v10.0.39052" button, which includes a Windows logo icon. To the right of the button is a link that says "Read more about TeamViewer 10!".

۱- دانلود TeamViewer. تیم ویور یک برنامه رایگان برای کاربران خانگی است که اجازه می دهد یک ارتباط بین کامپیوترها به سادگی امکان پذیر شود. این برنامه برای سیستم عامل مک هم استفاده می شود. این برنامه برای ایجاد ارتباط بین کامپیوتر و مک و برعکس هم مورد استفاده قرار می گیرد.

نوع فایل دانلود را انتخاب نمایید: یک نسخه کامل و یا یک نسخه ویژه از تیم ویور را دانلود نمایید.

در کنار این برنامه چندین برنامه طرفدار دیگر مثل LogMeIn, WebEX, LapLink, RealVNC, و GoToMyPC وجود دارد.

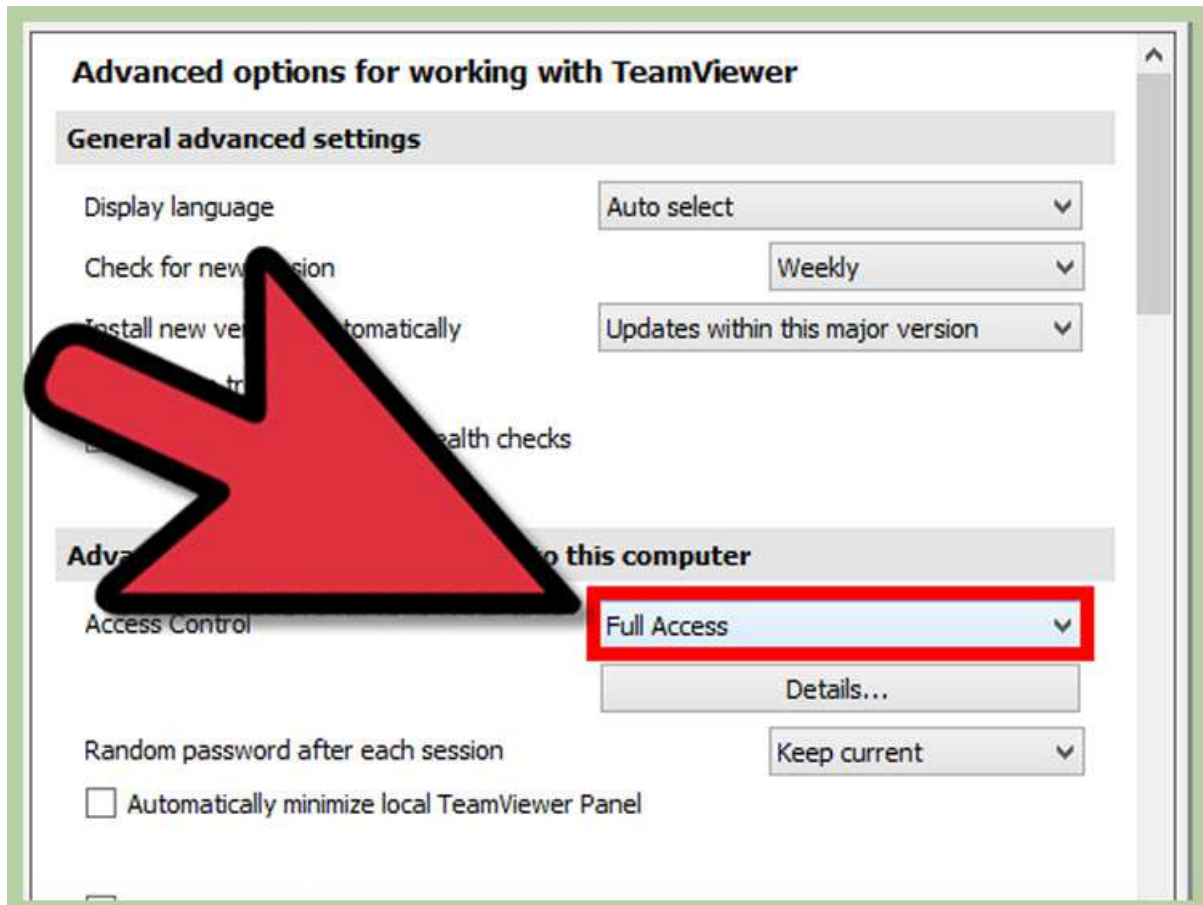


نصب تیم ویور برای کنترل کامپیوتر در ابتدای شروع به نصب از شما سوال می شود که آیا می خواهید تیم ویور نصب شود و یا فقط اجرا شود. گزینه Install را انتخاب کنید تا TeamViewer بر روی کامپیوتر شما نصب شود این کار اجازه می دهد تا هر زمان که خواستید بتوانید به کامپیوتر دسترسی داشته باشید.

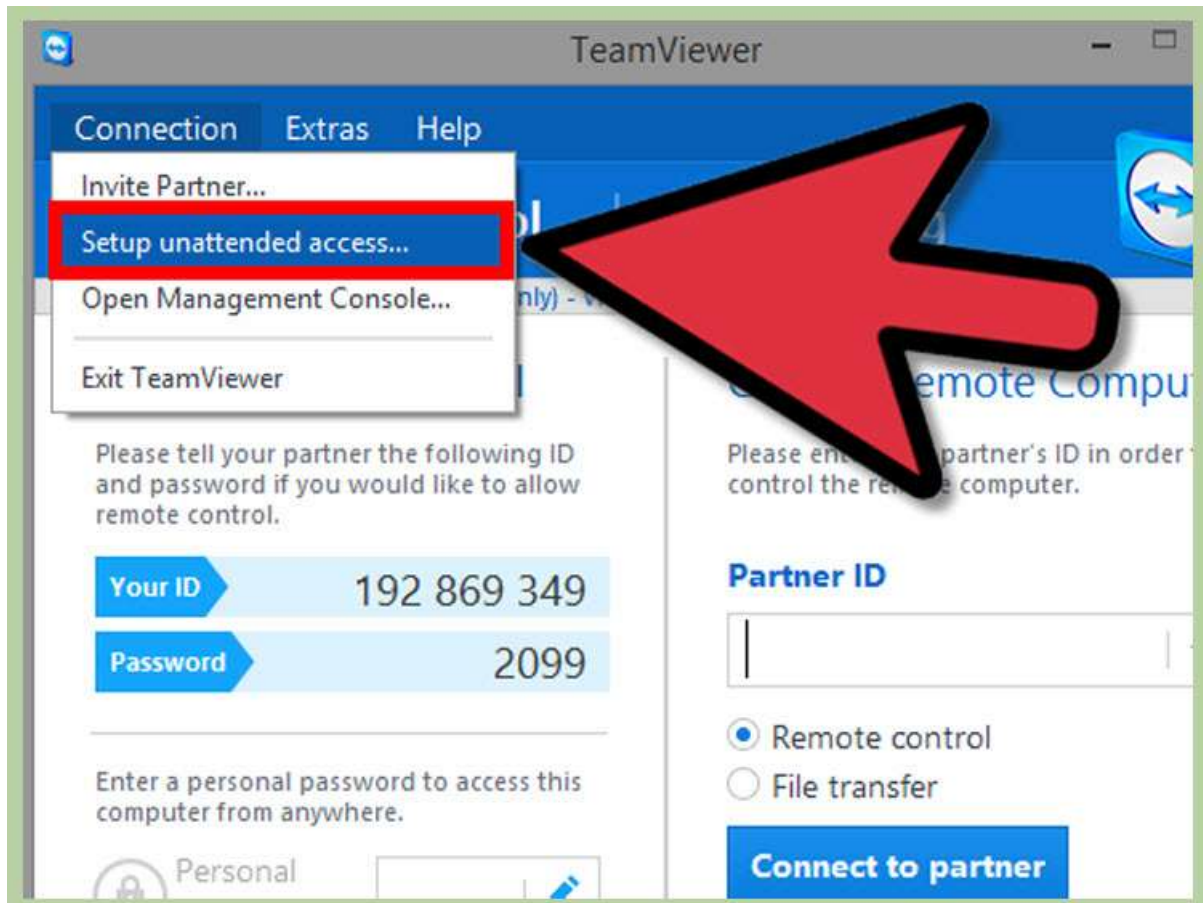
گزینه Show advanced settings را انتخاب کنید.

گزینه personal/non-commercial use را انتخاب کنید.

متن توافق نامه را بخوانید و با زدن چک مارک آن را تایید کنید.



پیکربندی TeamViewer برای ارتباط‌های بعدی. اطمینان حاصل کنید که Yes برای ادامه کار حتما انتخاب شده باشد TeamViewer. به شما امکان می‌دهد تا با استفاده از بستر اینترنت با کامپیوترهای دیگر در ارتباط باشید. مطمئن شوید که گزینه Full access انتخاب شده باشد تا در هنگام اتصال و دسترسی از راه دور به کامپیوتر محدودیتی نداشته باشید.



در شروع اجرای مراحل نصب گزینه Unattended access را انتخاب کنید. بعد از اینکه نصب کامل شد، پنجره ویزارد Unattended access شروع می شود. مراحل را دنبال کنید تا نصب کامل شود. نیاز دارید تا برای کامپیوتر یک نام و یک پسورد انتخاب کنید. مطمئن شوید پسوردی که انتخاب می کنید به اندازه کافی قوی باشد.

Control Remote Computer

Please enter your partner's ID in order to control the remote computer.

Partner ID

| v

Remote control
 File transfer

Connect to

E-mail

Password

Sign In

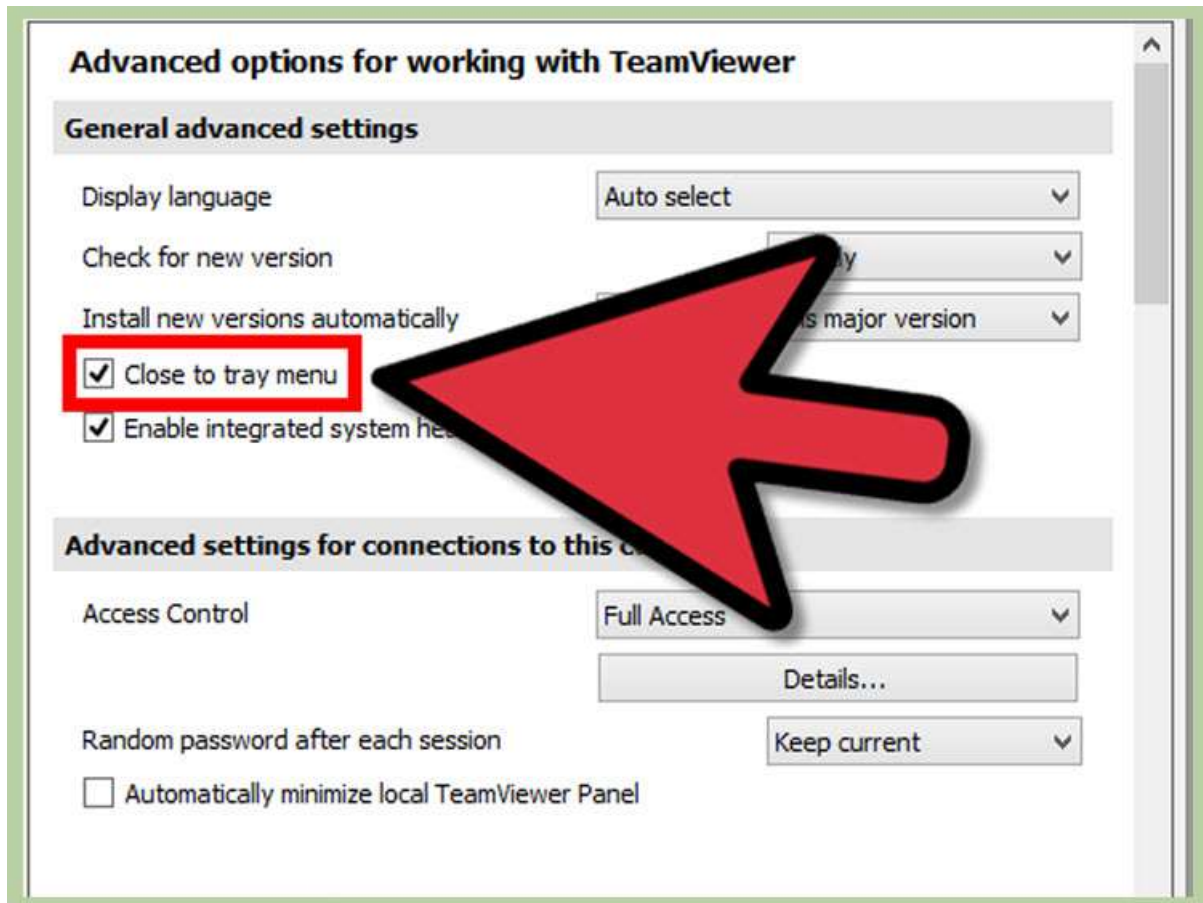
Keep me signed in

[Forgot password](#)

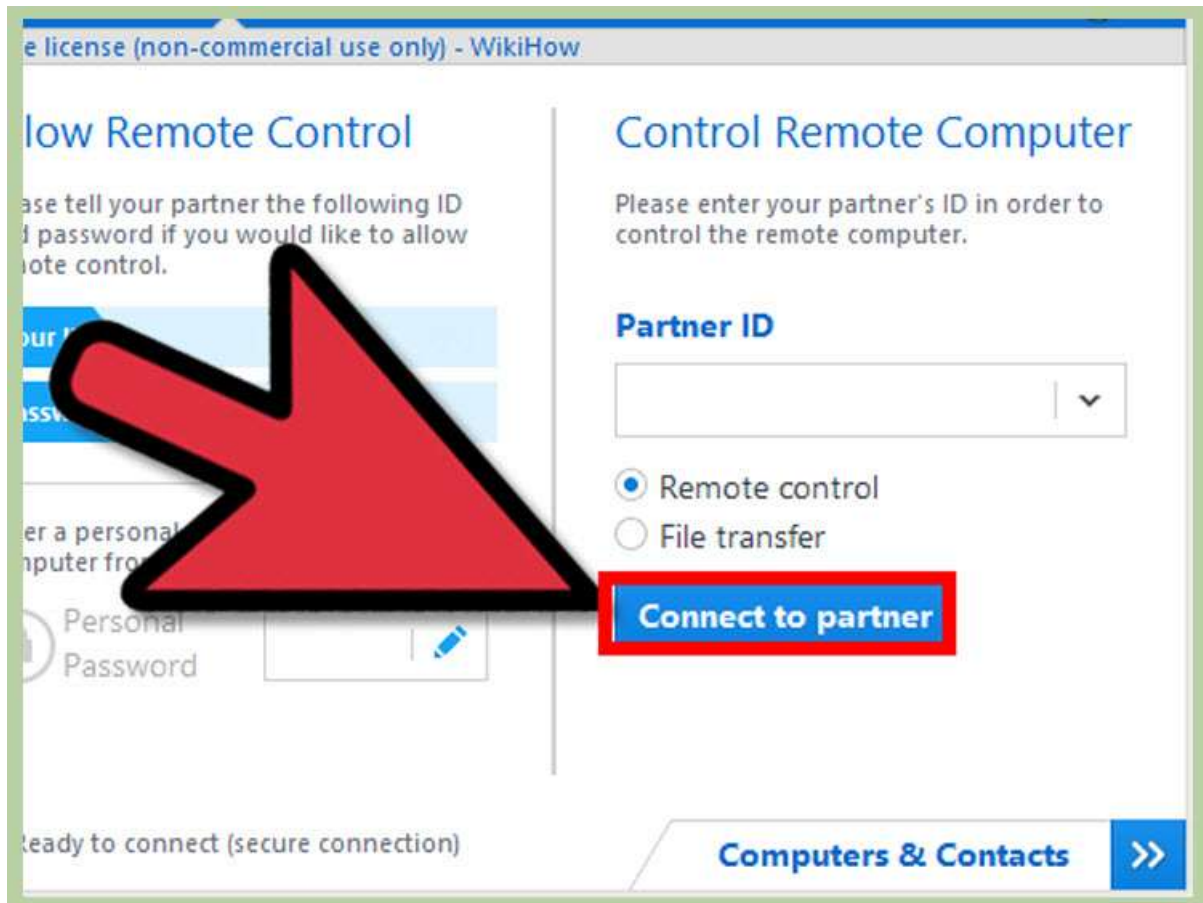
[Sign Up](#)

Computers & Contacts >>

يك حساب TeamViewer ايجاد كنيد. اين كار به شما امكان مي دهد تا به سرعت كامپيوتری كه ميخواهيد به آن متصل شويد را به صورت آنلاين مشاهده كنيد. زمانی كه اكانت خود را ايجاد كرديد كامپيوتر شما در ليست تيم ويور قابل مشاهده خواهد بود.



TeamViewer را در حالت اجرا نگه دارید. برای اجرای دستورات باید در حالت اجرا قرار داشته باشد. تیم ویور در پس زمینه اجرا می شود و از حداقل منابع سیستم استفاده می کند.

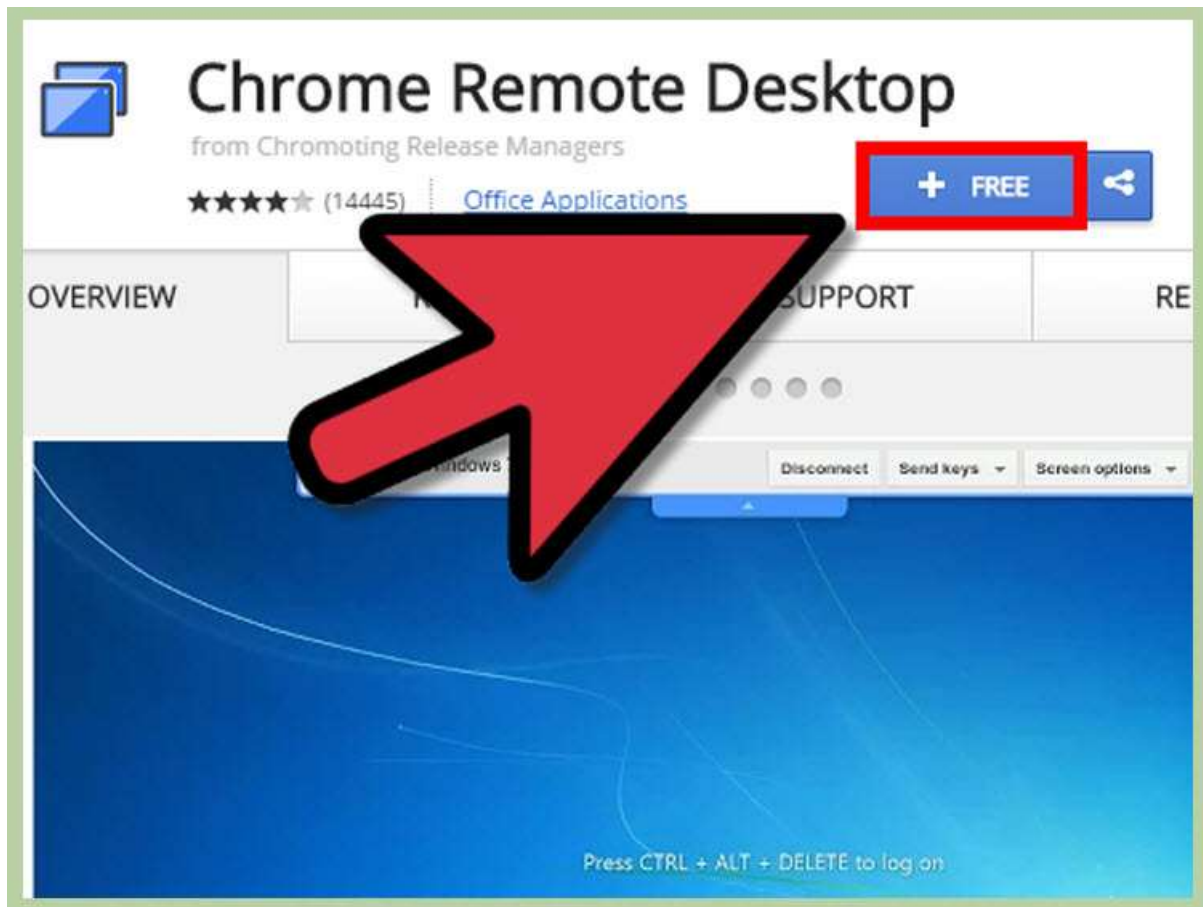


اتصال به کامپیوتر از راه دور

زمانی که TeamViewer را پیکر بندی کردید برای اتصال به کامپیوتر از راه دور می توانید از دستگاه های دیگر هم استفاده کنید . شما همچنین می توانید با لاگین کردن در وب سایت تیم ویور اتصال را از طریق مرورگر برقرار نمایید و یا اینکه با دانلود و نصب تیم ویور بر روی سیستم این کار را انجام دهید.

برای اتصال به کامپیوتر از راه دور نیاز به لاگین کردن و استفاده از رمز عبور خواهید داشت.

کنترل از راه دور کروم



افزونه ریموت دسکتاپ کروم را نصب کنید. شما می توانید این افزونه را از وب استور گوگل کروم رایگان دانلود نمایید. اطمینان حاصل کنید که افزونه خود گوگل کروم را نصب نمایید.

این افزونه را بر روی کامپیوتری که میخواهید به آن متصل شوید و همچنین کامپیوتری که میخواهید از آن برای اتصال استفاده کنید نصب نمایید.

شما می توانید افزونه کروم را بر روی ویندوز، مک و لینوکس و ورژن های جدید دیگر نصب کنید.

ows you to securely share your computer over the Web. Both users must be Desktop app, which can be found at chrome.google.com/remotedesktop.

her user to see and control.

Share

mputer.

Access

nections to a different Chrome Remote Desktop there and click "Connections".

ote connections if you want to use Chrome Remote Desktop to access this computer.

Enable remote connections

فعال کردن دسترسی از راه دور.

بر روی کامپیوتری که می خواهید به آن متصل شوید برنامه کنترل از راه دور دسکتاپ که در کروم نصب شده است را باز کنید. با استفاده از اکانت گوگل خود لاگین کنید در صورتی که اتصال هنوز آماده نیست بر روی Enable remote connections کلیک کنید.

To protect access to this computer, please choose a PIN of at least **six digits**. This PIN will be required when connecting from another location. [Why is this safe?](#)

PIN

Re-type PIN

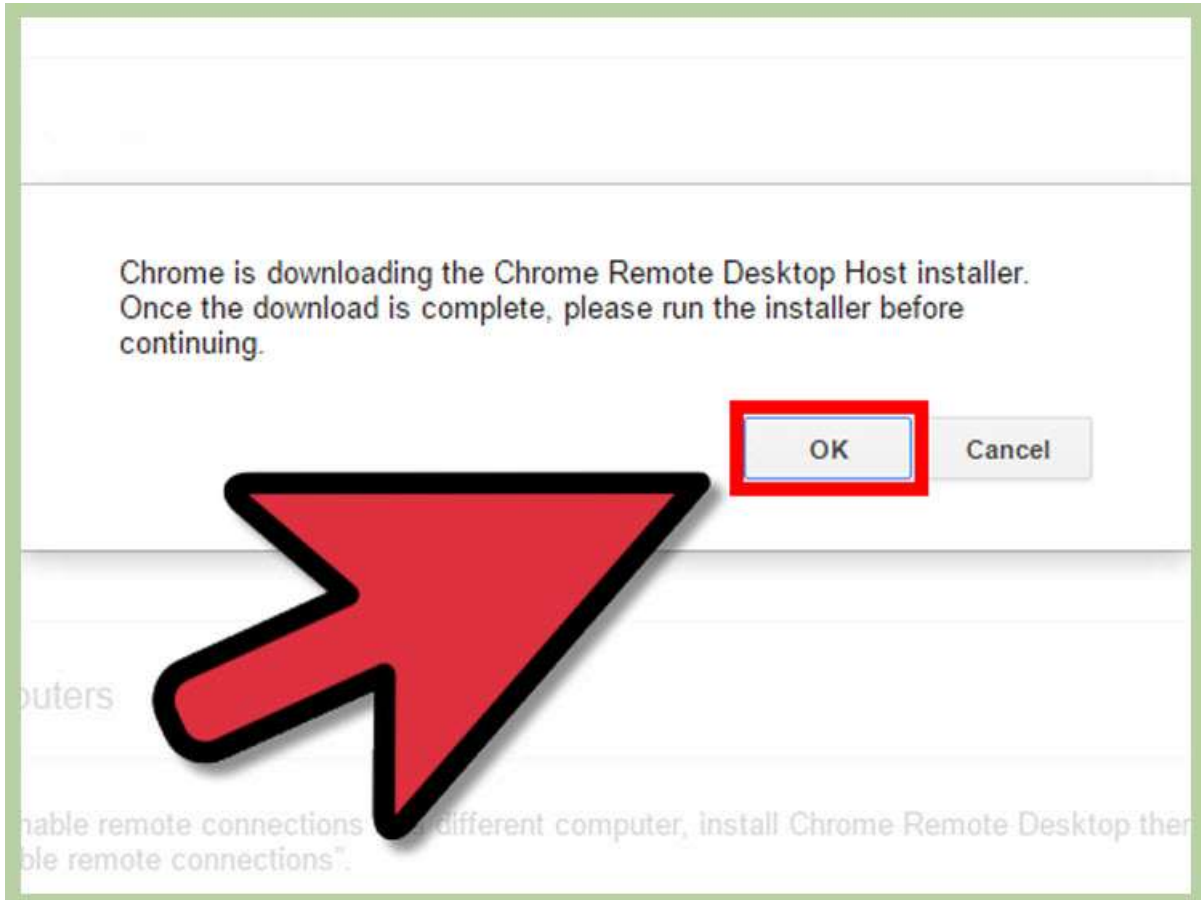
Help us improve Chrome Remote Desktop by allowing us to collect usage statistics and crash reports

Cancel

يك PIN ايجاد كنيد.

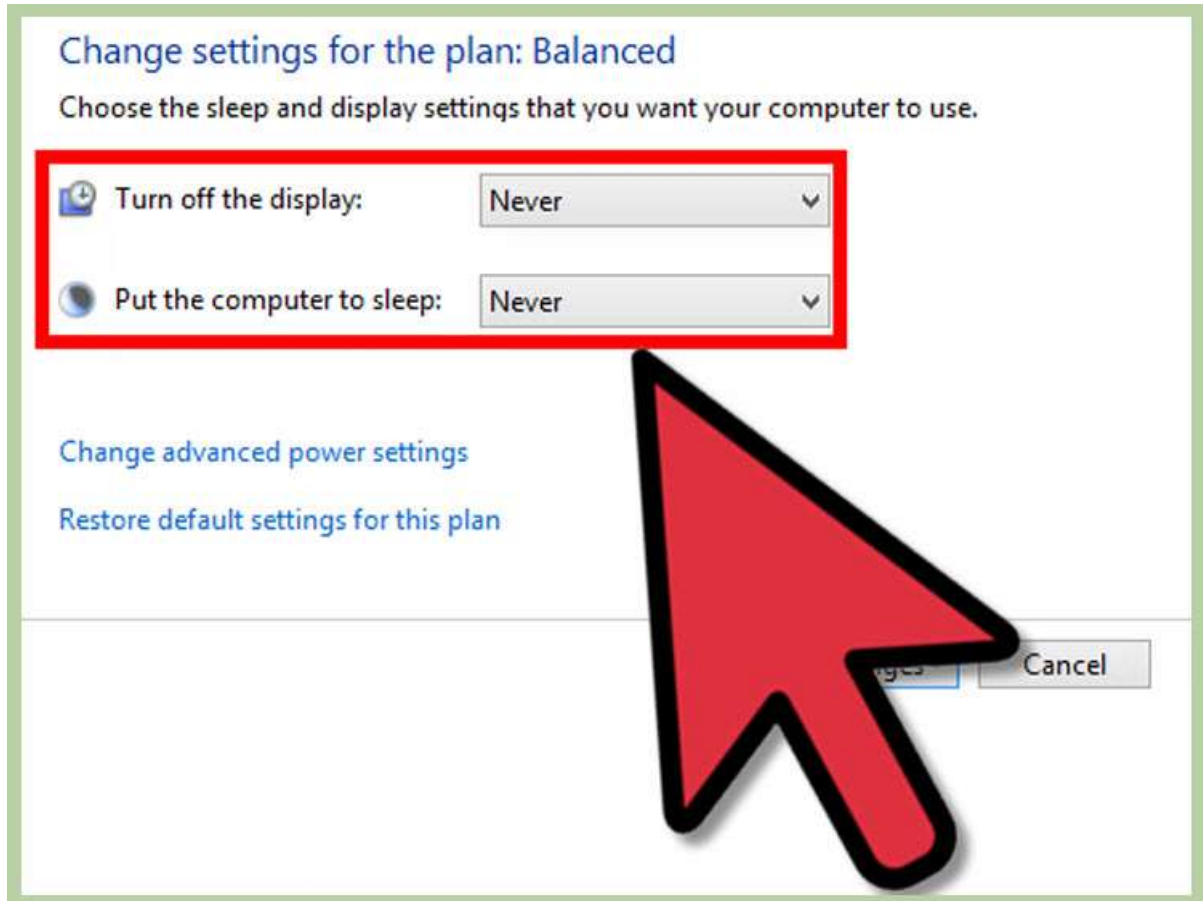
برای اینکه يك لایه امنیتی ايجاد نمایید می توانید در هر بار اتصال يك pin ايجاد كنید . این كار باعث می شود حتی اگر کسی به اکانت شما دسترسی پیدا کرد کامپیوتر شما محافظت شود.

نصب قطعات



زمانی که بر روی کامپیوتر خود یک PIN ایجاد کردید، نرم افزار کنترل از راه دور بر روی سیستم شما نصب شده است. بسته به تنظیمات امنیتی موجود بر روی سیستم شاید نیاز باشد تا با انجام یک سری تنظیمات موافقت نمایید.

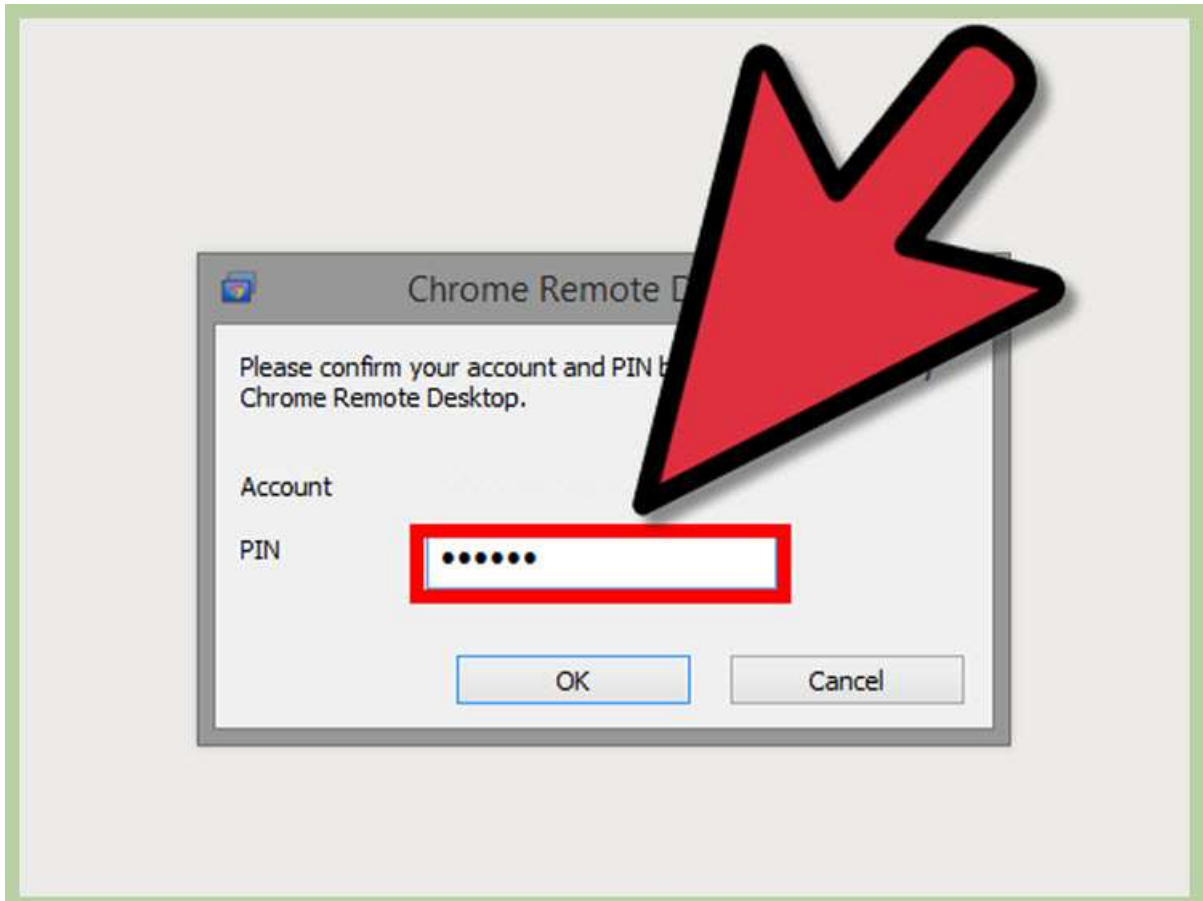
غیر فعال کردن حالت Sleep



زمانی که کامپیوتر در حالت Sleep و یا Hibernate قرار دارد نمی توان به آن دسترسی داشت. در صورتی که می خواهید از راه دور به کامپیوتر دسترسی داشته باشید مطمئن شوید که این موارد را در حالت غیر فعال قرار داده اید.

کنترل پنل را باز کرده و گزینه Power Options را انتخاب نمایید. برای مشاهده این گزینه می توانید حالت نمایش ایکن های کنترل پنل را نیز تغییر دهید.

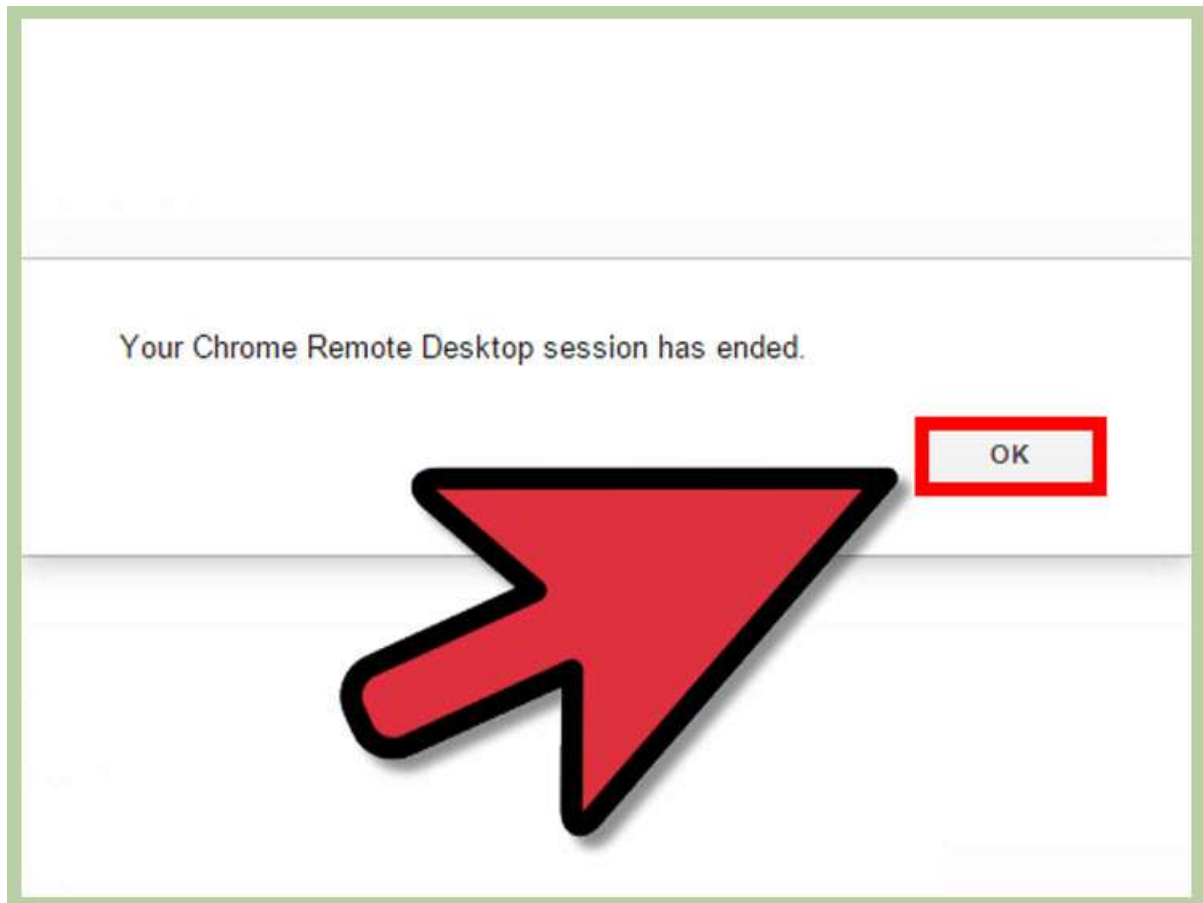
بر روی Change plan settings در سمت چپ کلیک کنید. گزینه Sleep و Hibernate را در حالت Never قرار دهید. بر روی Save changes کلیک کنید تا تغییرات ذخیره شوند.



اتصال به کامپیوتر.

بر روی کامپیوتری که می خواهید با استفاده از آن به کامپیوتر دیگر متصل شوید برنامه ریموت دسکتاپ کروم را باز کنید. بر روی **Get started** کلیک کنید و کامپیوتری که می خواهید به آن متصل شوید را انتخاب نمایید. PIN را وارد نمایید و سپس متصل شوید.

شما تنها قادر به انتخاب کامپیوتری هستید که قبلا با استفاده از اکانت گوگل به آن اتصال ایجاد کرده اید.



استفاده از کامپیوتر از راه دور

صفحه نمایش کامپیوتر راه دور در مرورگر کروم به شما نشان داده خواهد شد، احتمالاً با استفاده از دسترسی از طریق مرورگر با کمی کندی مواجه خواهید شد و این به دلیل ارسال درخواست و گرفتن پاسخ است. برای قطع اتصال بر روی دکمه Disconnect در منوی بالا کلیک کنید تا اتصال قطع شود.

از کلیدهای دستوری مثل Ctrl + Alt + Del و Print Screen برای ارسال دستورات استفاده کنید.

To begin sharing your desktop, give the access code below to the person who will be assisting you.

5138 3852 4442

Your sharing session will begin.

Cancel



اشتراک گذاری صفحه نمایش به صورت موقت

در صورتی که بخواهید صفحه نمایش کامپیوتر خود را به صورت موقت با دیگران به اشتراک بگذارید مثل پشتیبانی فنی، می توانید از کنترل از راه دور استفاده کنید. بر روی منوی اصلی کنترل از راه دور کلیک کنید، کدی که نمایش داده می شود را کپی کرده و این کد را در اختیار کسی که می خواهد به کامپیوتر شما متصل شود قرار دهید. این کد به فرد مقابل این امکان را می دهد که به کامپیوتر شما متصل شود.

برای مشاهده فیلم آموزش تیم ویور می توانید از لینک زیر استفاده نمایید.

[فیلم آموزش TeamViewer](#)